

ROYAUME DU MAROC  
LE CHEF DU GOUVERNEMENT



# **TABLEAU DE BORD** **MARCHÉ DU FIXE AU MAROC**

**Tableau de Bord\***  
**-Septembre 2012-**

\* Ce document est publié à titre indicatif. Les dispositions y figurant sont à considérer à titre d'information.

# **SOMMAIRE**

## **MARCHE DE LA TELEPHONIE FIXE**

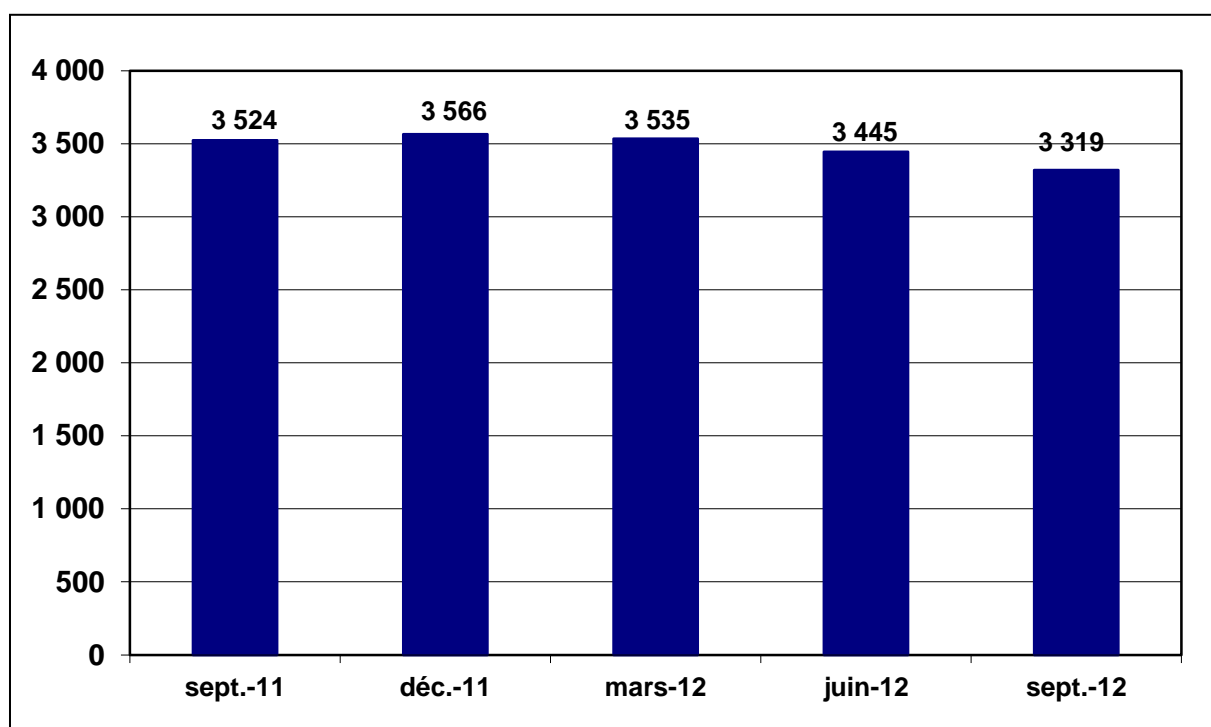
- **PARC GLOBAL**
- **TAUX DE PENETRATION**
- **PARC RESIDENTIEL**
- **PARC PROFESSIONNEL**
- **TRAFIC VOIX SORTANT**
- **EVOLUTION DES PRIX (ARPM) ET DE L'USAGE MOYEN MENSUEL SORTANT PAR CLIENT FIXE**

## PARC GLOBAL DE LA TELEPHONIE FIXE

### Parc FIXE

TELEPHONIE FIXE	Sept-11	Déc-11	Mars-12	Juin-12	Sept-12
Parc global <sup>1</sup>	3 523 707	3 566 076	3 534 567	3 444 546	3 318 657
Dont mobilité restreinte	2 260 871	2 294 781	2 255 463	2 085 172	1 953 437
Croissance nette trimestrielle <sup>2</sup>	- 122 611	42 369	- 31 509	- 90 021	- 125 889
croissance en % <sup>3</sup>	- 3,36%	1,2%	- 0,88%	- 2,55%	- 3,65%
Taux de pénétration <sup>4</sup>	10,95%	11,08%	10,98%	10,59%	10,20%

### Evolution trimestrielle du Parc Fixe (en milliers)



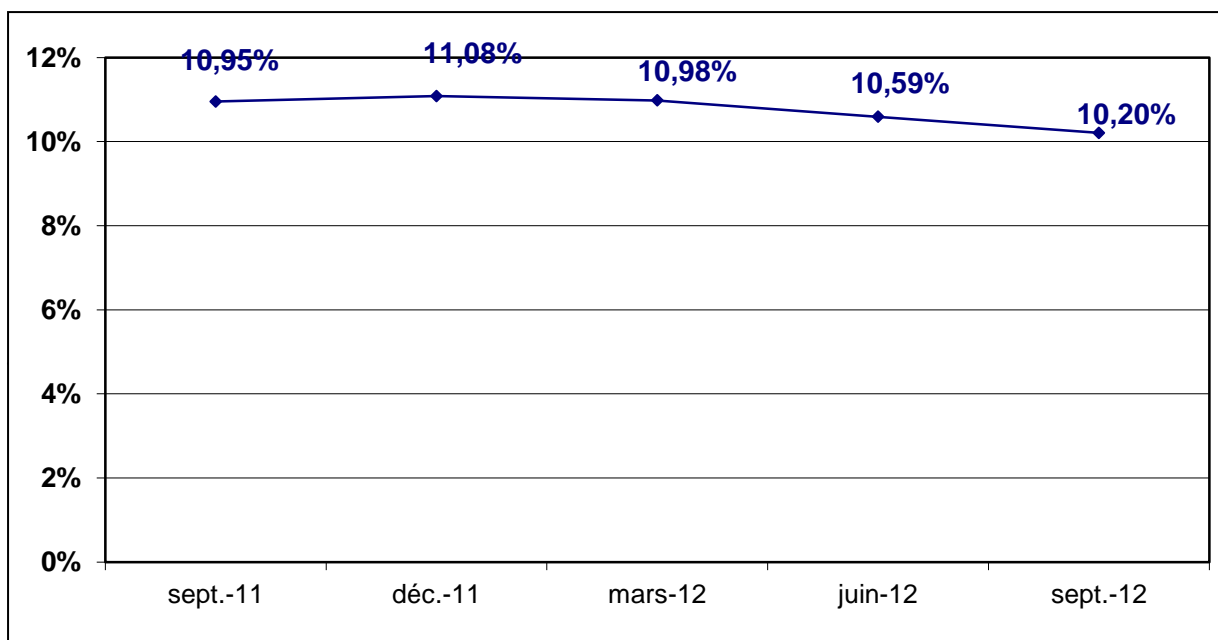
<sup>1</sup>Ce chiffre regroupe les abonnés résidentiels, professionnels ainsi que les publiphones utilisant le réseau fixe.

<sup>2</sup>La croissance nette du trimestre N : Le parc global à la fin du trimestre N – Le parc global à la fin du trimestre N-1.

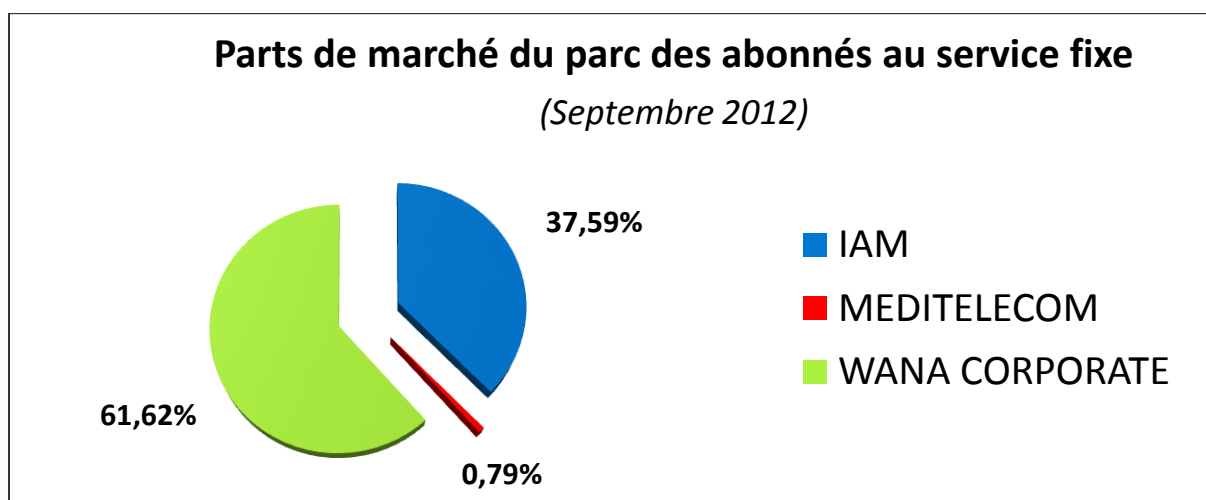
<sup>3</sup> La croissance en % du trimestre N : (Le parc global à la fin du trimestre N – Le parc global à la fin du trimestre N-1) / Le parc à la fin du trimestre N-1.

<sup>4</sup>Le calcul du taux de pénétration de la téléphonie fixe par l'observatoire des marchés de l'ANRT se base sur les projections de la population publiées par la Direction de la Statistique/HCP à partir du RGPH 2004. La population de référence pour le calcul de ce taux de pénétration à partir du mois de juin d'une année N est celle issue des projections de la Direction de la Statistique pour cette année.

## Evolution trimestrielle du taux de pénétration



## Parts de Marché au 30 septembre 2012

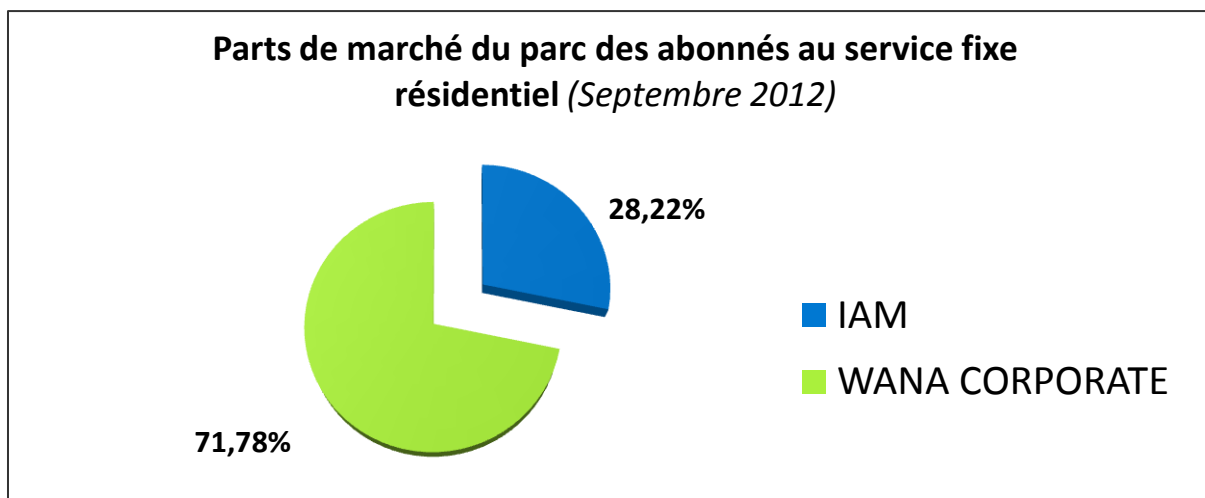


## PARC RESIDENTIEL

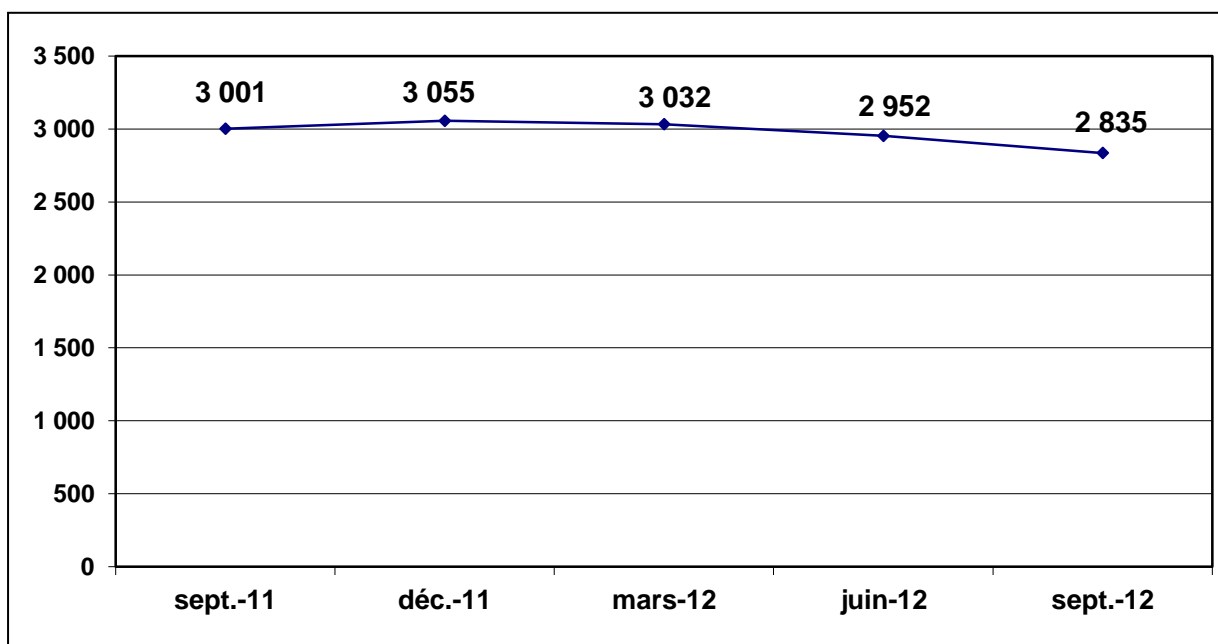
### Nombre d'abonnés Résidentiels

Téléphonie Fixe	Sept-11	Déc-11	Mars-12	Juin-12	Sept-12
Parc Résidentiel	3 000 809	3 054 626	3 032 186	2 952 360	2 835 093
Croissance nette trimestrielle	- 106 221	53 817	- 22 440	- 79 826	- 117 267
croissance en %	- 3,42%	1,79%	- 0,73%	- 2,63%	- 3,97%

### Parts de Marché au 30 septembre 2012



### Evolution trimestrielle du Parc des Résidentiels (en milliers)

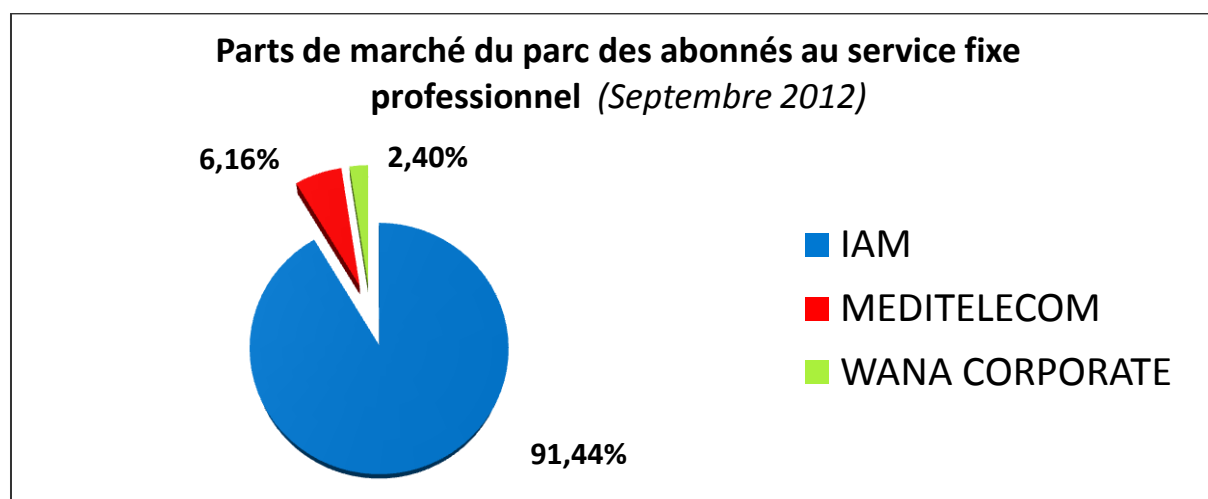


## PARC PROFESSIONNEL

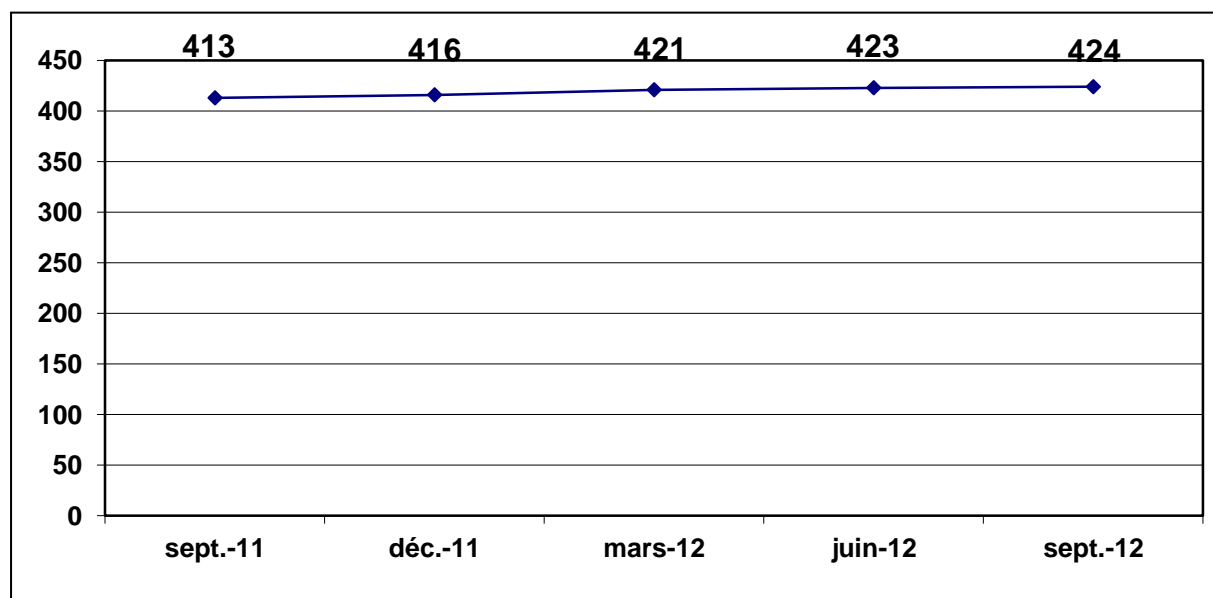
### Nombre d'abonnés Professionnels

Téléphonie Fixe	Sept-11	Déc-11	Mars-12	Juin-12	Sept-12
Parc Professionnel	412 910	416 364	421 446	422 849	423 814
Croissance nette trimestrielle	933	3 454	5 082	1 403	965
croissance en %	0,23%	0,84%	1,22%	0,33%	0,23%

### Parts de Marché au 30 septembre 2012

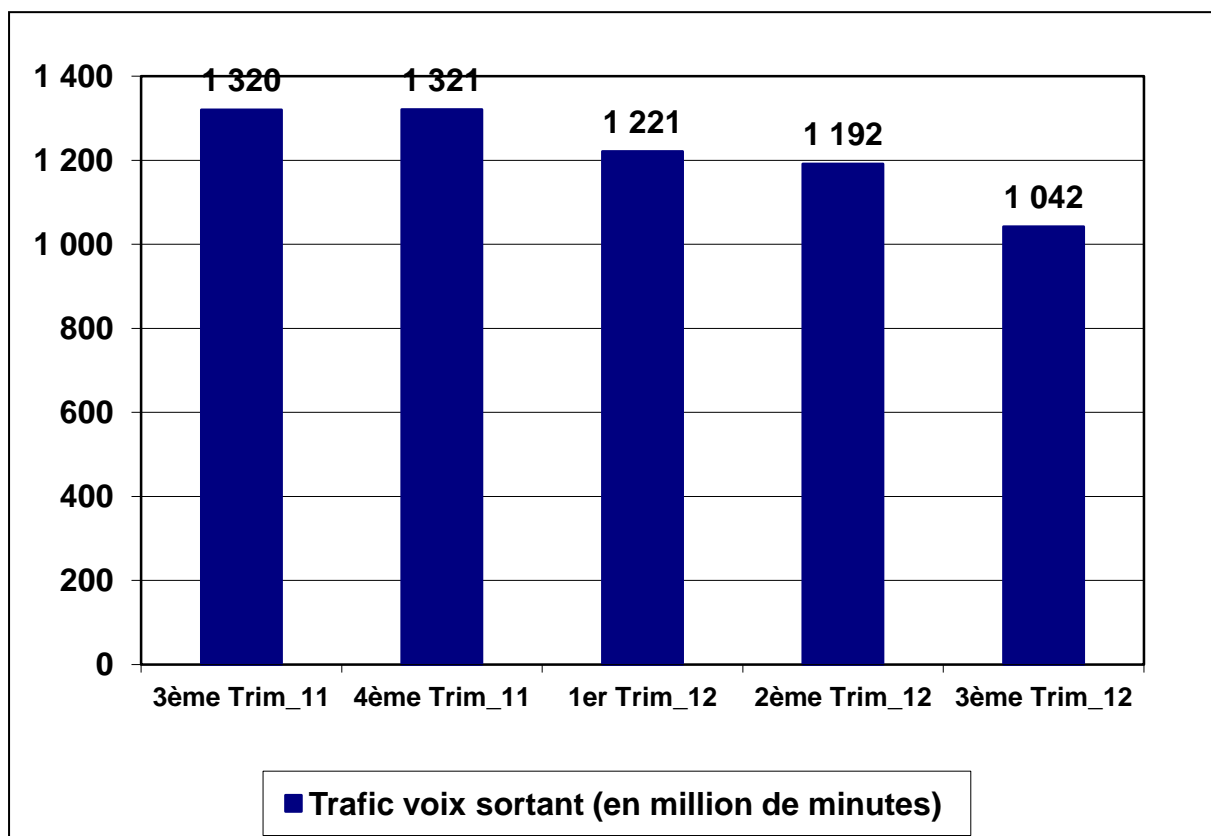


### Evolution trimestrielle du Parc des Professionnels (en milliers)



## TRAFIC VOIX SORTANT

### Evolution trimestrielle du trafic voix sortant du Fixe<sup>5</sup>



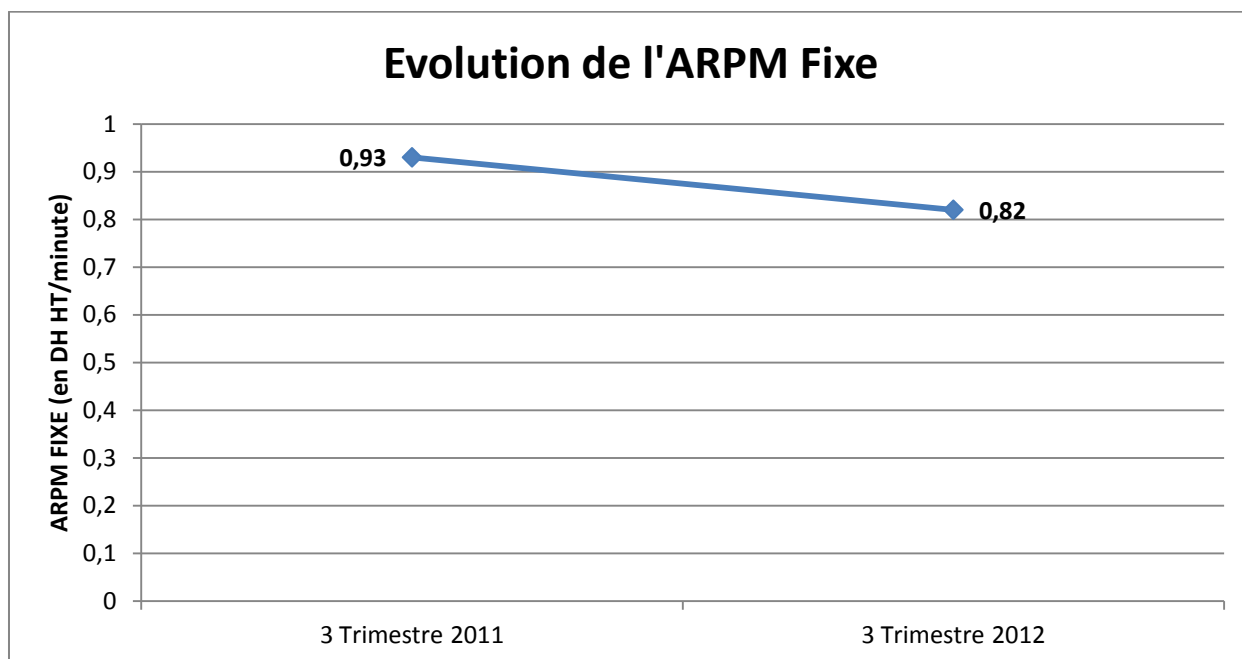
### Evolution de la croissance trimestrielle du trafic voix sortant du Fixe

Trafic voix sortant du fixe (en million de min)	3ème Trim-11	4ème Trim-11	1er Trim-12	2ème Trim-12	3ème Trim-12
<b>Croissance nette trimestrielle</b>	- 132,62	1,44	- 99,77	- 29,72	- 149,36
<b>croissance en %</b>	- 9,13%	0,11%	- 7,55%	- 2,43%	- 12,53%

<sup>5</sup>Le trafic voix sortant correspond à la somme des minutes consommées par les clients des trois opérateurs de la téléphonie fixe et de la mobilité restreinte dans un trimestre.

## EVOLUTION DES PRIX (ARPM) ET DE L'USAGE MOYEN MENSUEL SORTANT PAR CLIENT FIXE

### Evolution de l'ARPM<sup>6</sup> Fixe

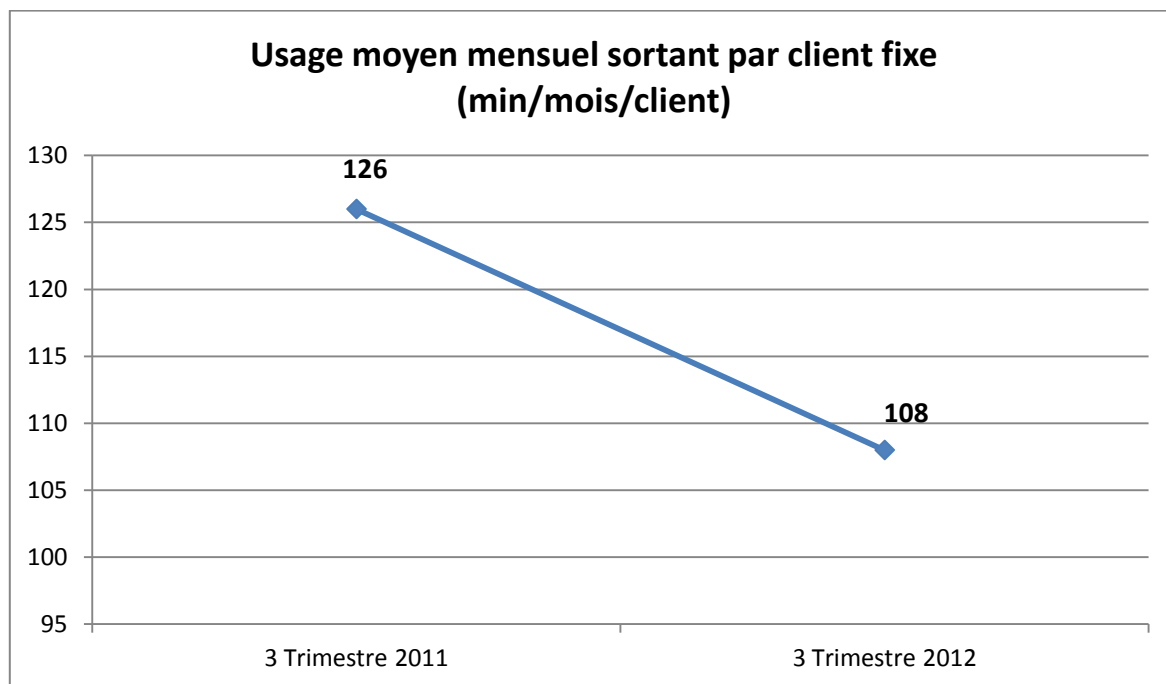


	3 Trimestre 2011	3 Trimestre 2012	Evolution
<b>Revenu moyen d'une minute de communication(ARPM) Fixe (en DHHT/minute)</b>	<b>0,93</b>	<b>0,82</b>	<b>- 12%</b>

<sup>6</sup>ARPM : Le revenu moyen d'une minute de communication (ARPM « Average Revenue Per Minute ») Fixe est obtenu en divisant le Chiffre d'Affaires hors taxes des communications voix sortantes Fixe par le trafic sortant Fixe en minutes.



## Evolution de l'usage moyen mensuel sortant par client Fixe<sup>7</sup>



	3 Trimestre 2011	3 Trimestre 2012	Evolution
Usage moyen mensuel sortant par client Fixe (en minute/mois/client)	126	108	- 14%

<sup>7</sup>L'usage moyen mensuel sortant par client Fixe est obtenu en divisant le trafic sortant Fixe en minutes par le parc moyen des abonnés Fixe et par la période concernée en mois.