

**TABLEAU DE BORD**  
**MARCHÉ DU MOBILE AU MAROC**

**Tableau de Bord Trimestriel\***  
**Juin 2007**

\* Ce document est publié à titre indicatif. Les dispositions y figurantes sont à considérer à titre d'information.

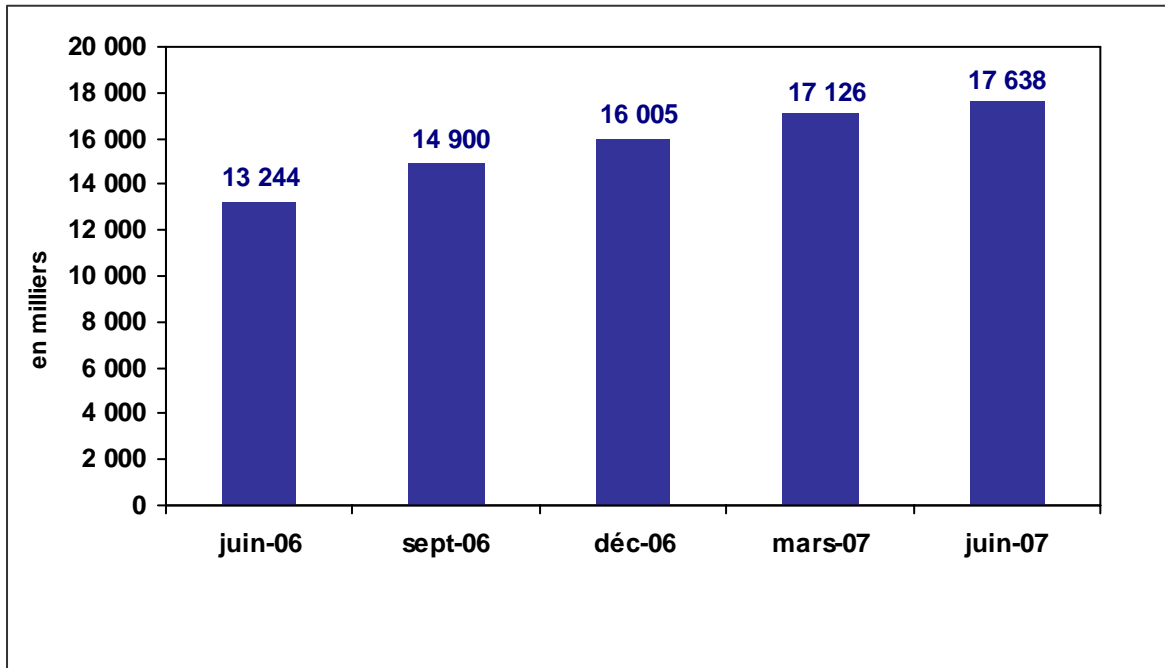
# **SOMMAIRE**

**Marché global de la téléphonie mobile**

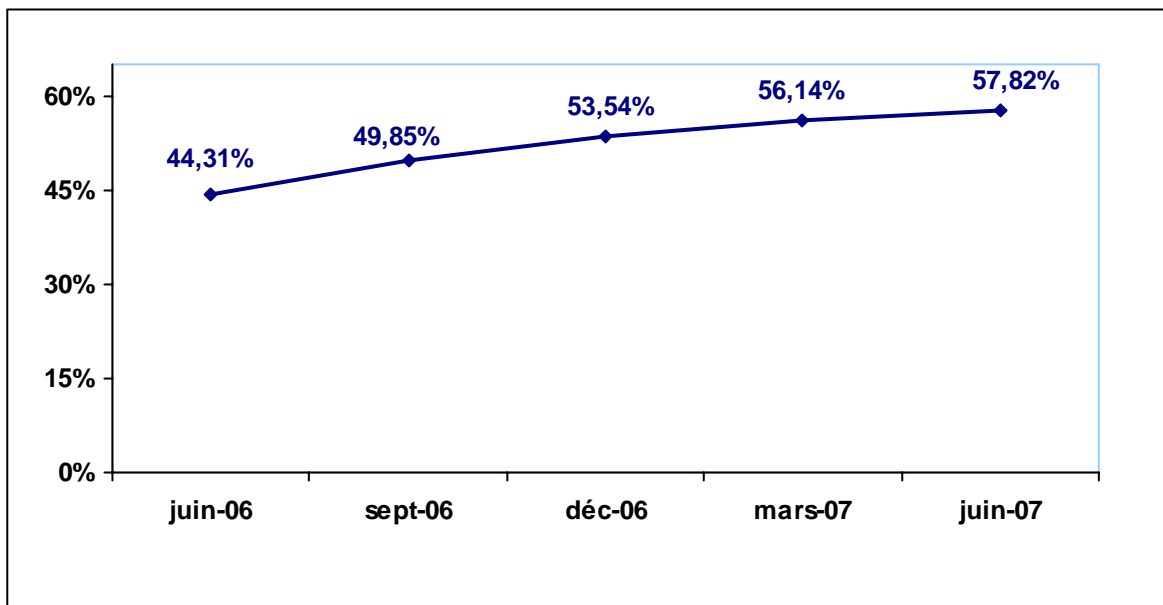
**Marché du Post-payé**

**Marché du Prépayé**

Evolution trimestrielle du parc global de la téléphonie mobile

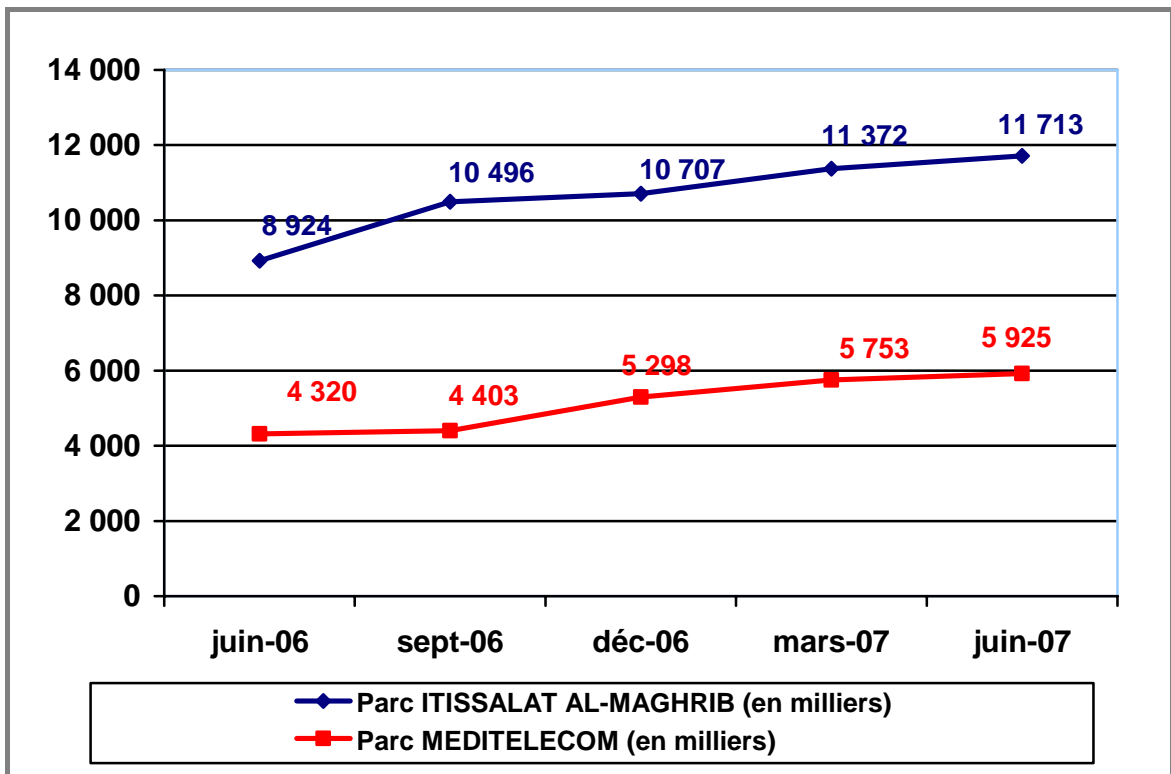


Evolution trimestrielle du taux de pénétration<sup>1</sup>

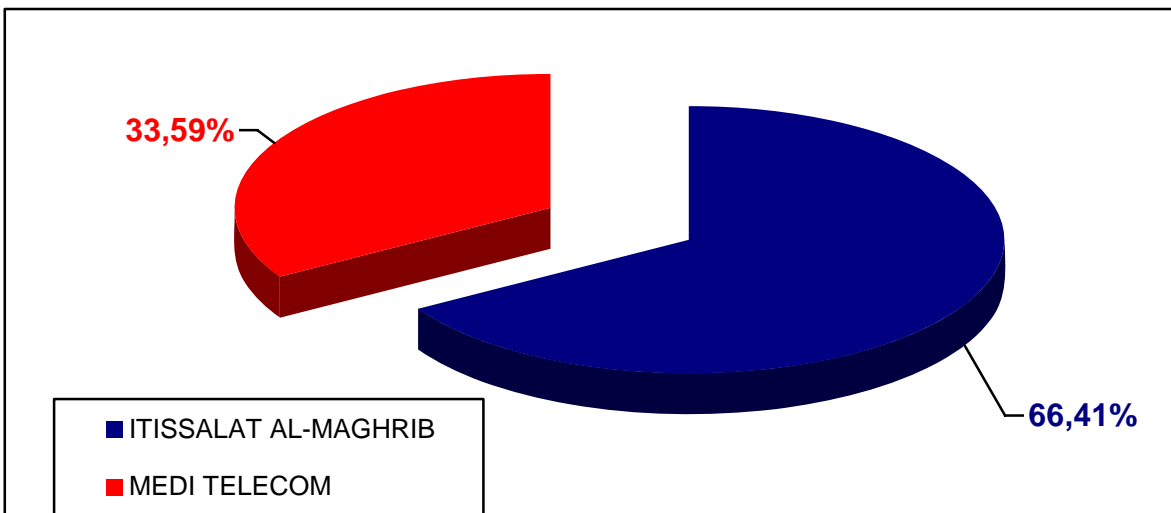


<sup>1</sup> Le calcul du taux de pénétration de la téléphonie mobile par l'observatoire des marchés de l'ANRT se base sur les projections de la population publiées par la Direction de la Statistique/HCP à partir du RGPH 2004 et ce jusqu'à décembre 2006. La population de référence pour le calcul de ce taux de pénétration à partir de mars 2007 est celle issue des projections 2006 de la Direction de la Statistique.

## Evolution trimestrielle du parc de la téléphonie mobile par opérateur



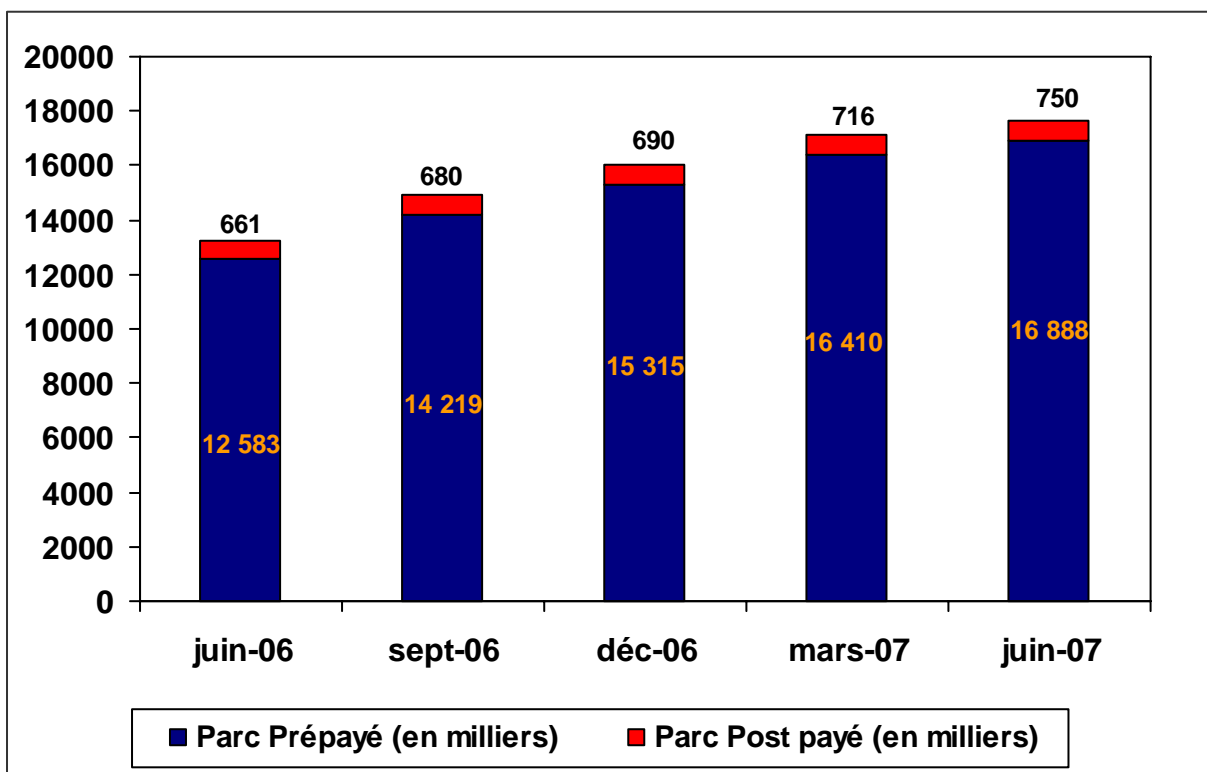
## Parts de Marché au 30 juin 2007



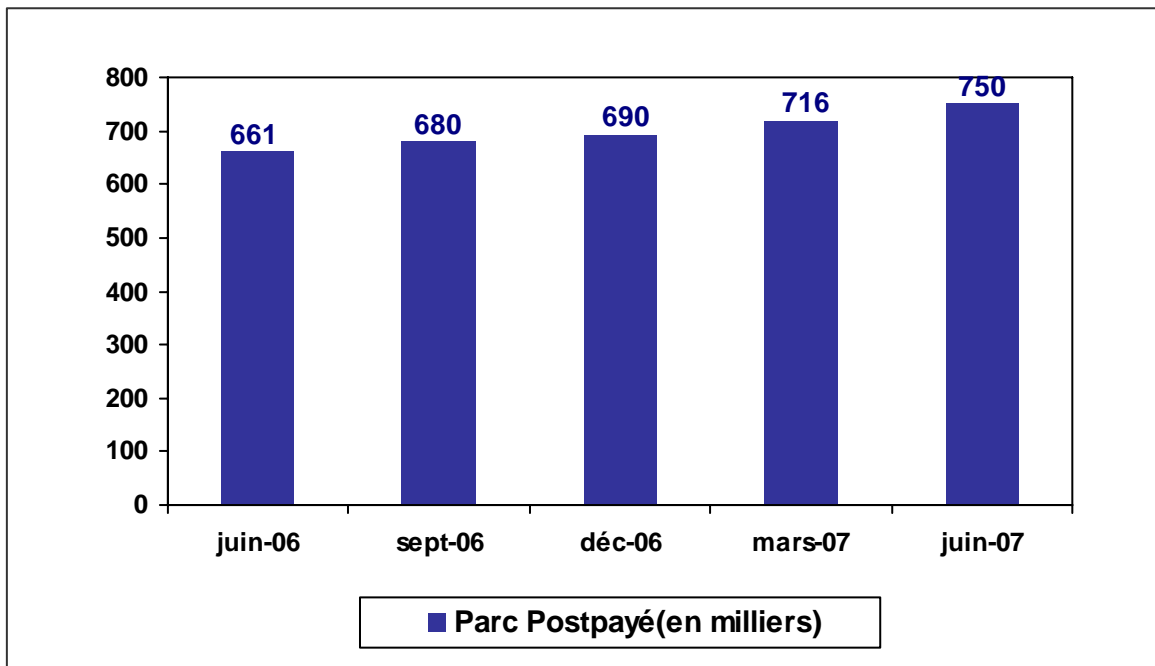
## Evolution de la croissance nette trimestrielle

Marché du mobile (en milliers)	Juin-06	Sept-06	Déc-06	Mars-07	Juin-07
Croissance nette	339	1 656	1 105	1 121	512
croissance en %	2,63%	12,50%	7,42%	7%	2,69%

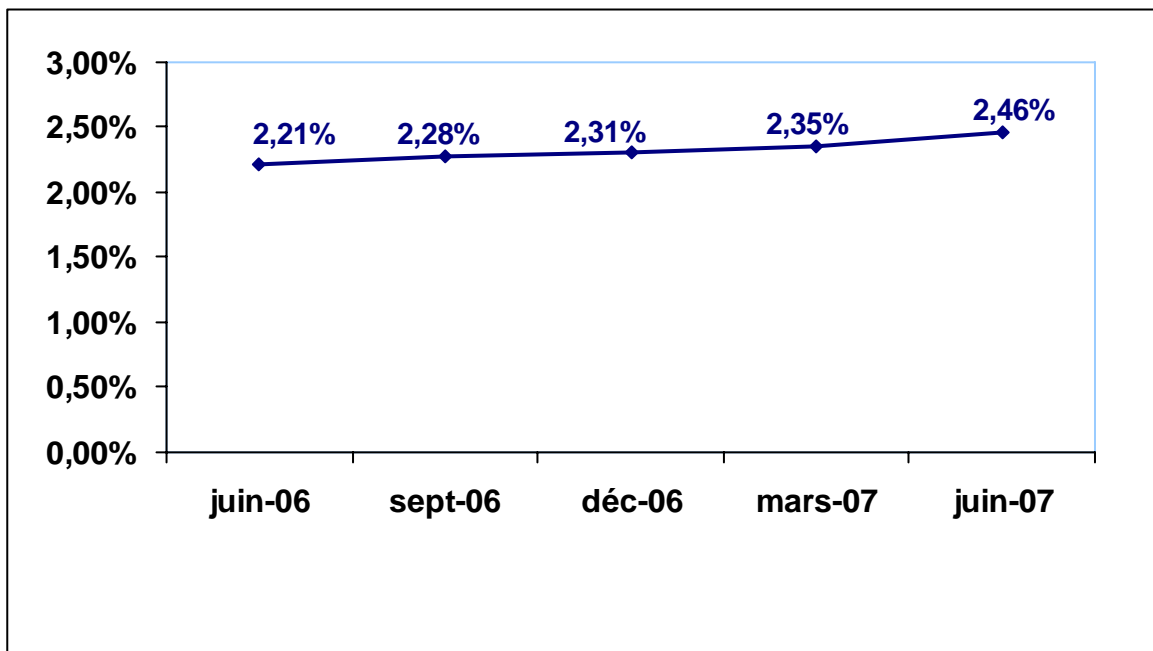
## Répartition Post payé/ Prépayé



Evolution trimestrielle du parc Post-payé



Evolution du taux de pénétration<sup>2</sup>



<sup>2</sup> Le calcul du taux de pénétration de la téléphonie mobile par l'observatoire des marchés de l'ANRT se base sur les projections de la population publiées par la Direction de la Statistique/HCP à partir du RGPH 2004. La population de référence pour le calcul de ce taux de pénétration à partir de mars 2007 est celle issue des projections 2006 de la Direction de la Statistique.

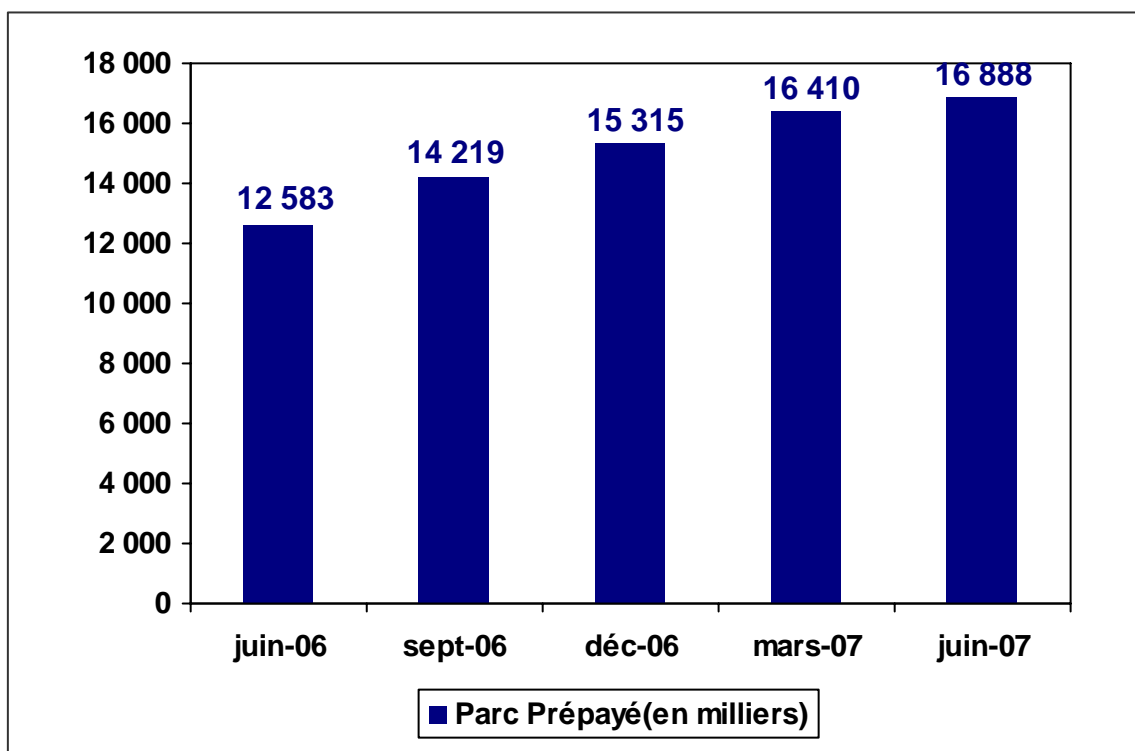
## Evolution de la croissance nette trimestrielle

Marché du Post-payé (En milliers)	Juin-06	Sept-06	Déc-06	Mars-07	Juin-07
Croissance nette <sup>3</sup>	25	20	9	26	34
croissance en % <sup>4</sup>	3,94%	2,95%	1,34%	3,82%	4,73%

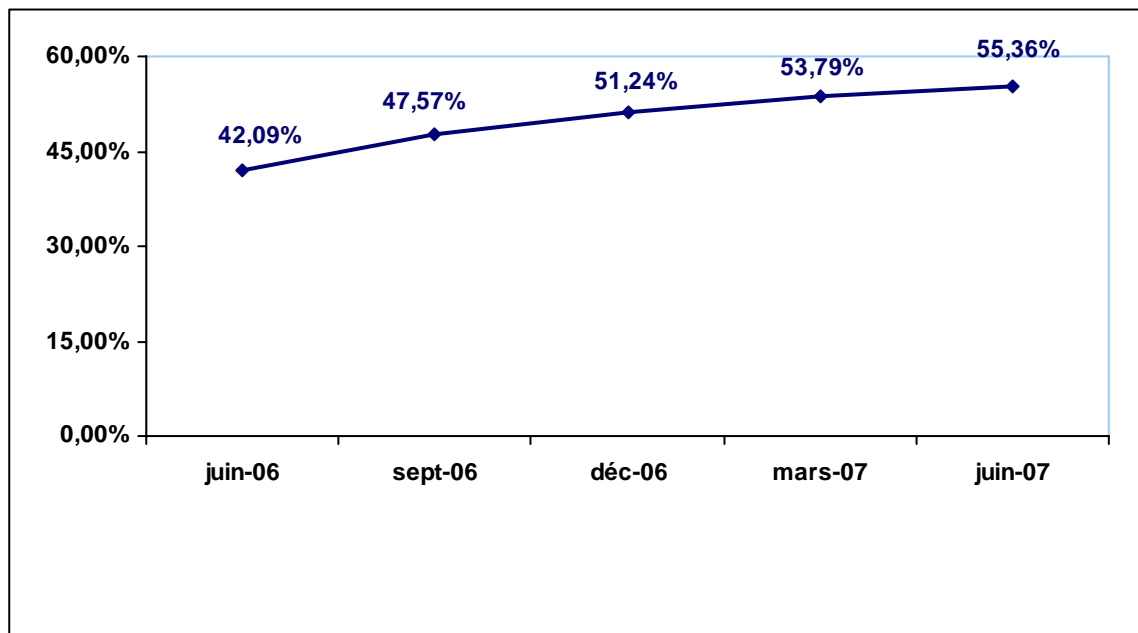
<sup>3</sup> La croissance nette correspond à la différence entre le parc du mois M et celui du mois M-3

<sup>4</sup> La croissance en % correspond à la différence entre le parc du mois M et celui du mois M-3, rapportée au parc du mois M-3

Evolution trimestrielle du parc Prépayé



Evolution du taux de pénétration<sup>5</sup>



<sup>5</sup> Le calcul du taux de pénétration de la téléphonie mobile par l'observatoire des marchés de l'ANRT se base sur les projections de la population publiées par la Direction de la Statistique/HCP à partir du RGPH 2004. La population de référence pour le calcul de ce taux de pénétration à partir de mars 2007 est celle issue des projections 2006 de la Direction de la Statistique.



## Evolution de la croissance nette trimestrielle

Marché du Prépayé (En milliers)	Juin-06	Sept-06	Déc-06	Mars-07	Juin-07
Croissance nette	314	1 637	1 096	1 095	478
croissance en %	2,56%	13%	7,71%	7,15%	2,92%